

RAJD ROWEROWY

z okazji XX-lecia PWSZ w Elblągu

26 maja 2018

start: 11.00 (Wojska Polskiego I)

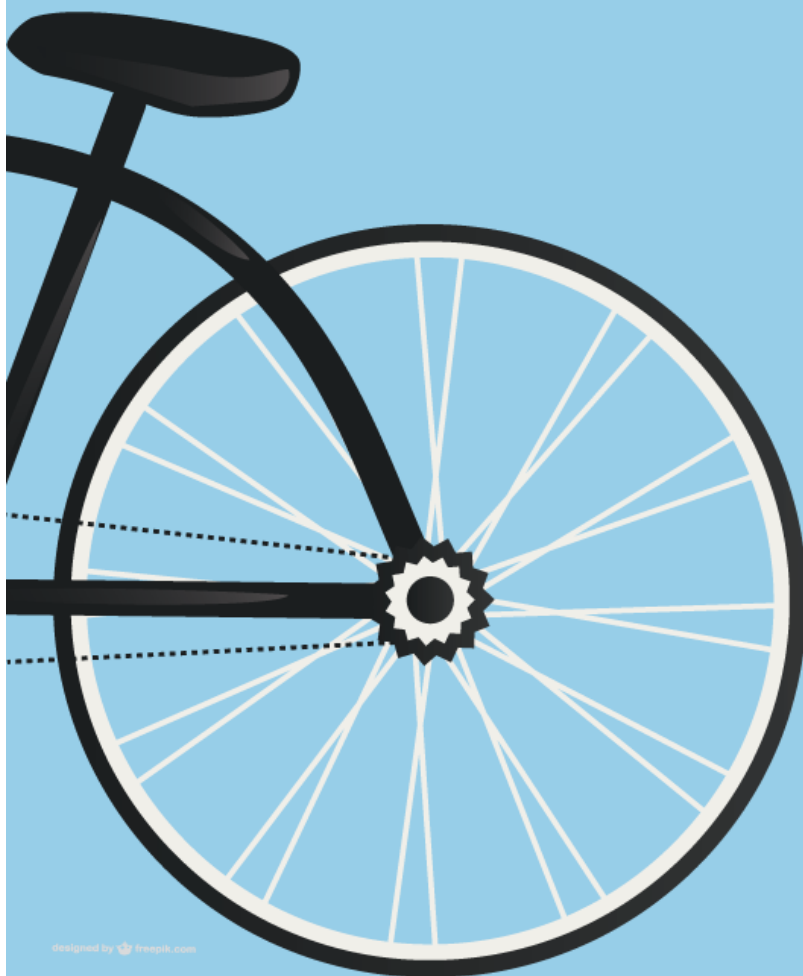
Trasa: Wojska Polskiego, Żeromskiego, Bema, Grobla św. Jerzego, Armii Krajowej, Robotnicza, Browarna, Mazurska (do Nowakowa), Brzeska, Piłsudskiego, Marymoncka

Meta: polana w Bażantarnii

Na zakończenie ognisko z kiełbaskami!



**20-lecie
Państwowej
Wyższej
Szkoły
Zawodowej
w Elblągu**



designed by freepik.com

ZAPRASZAMY NIE TYLKO STUDENTÓW

Już 26 maja rusza Rowerowy Rajd PWSZ w Elblągu. Uczestnicy będą mieli do pokonania około 20 kilometrów symbolizujących 20-lecie Uczelni.

Cykliści wystartują o godz. 11.00 z parkingu przy ul. Wojska Polskiego, kolejno przejadą ulicami: Bema, Armii Krajowej, Browarną, Mazurską aż do Nowakowa. Po krótkiej przerwie i naładowaniu energii rajd wraca do Elbląga i ulicami: Mazurską, Browarną i Piłsudskiego zmierzając w kierunku Bażantarni gdzie o godz. 13.00 zostanie rozpalone ognisko.

Do udziału w Rajdzie Uczelnia zapraszają studentów i pracowników Państwowej Wyższej Szkoły Zawodowej w Elblągu oraz wszystkich miłośników jednośladów. Pamiętajmy, że w zdrowym ciele zdrowy duch!

Mapa trasy znajduje się na stronie internetowej Uczelni <https://pwsz.elblag.pl/20-km-na-xx-lecie-pwsz-w-elblagu.html>