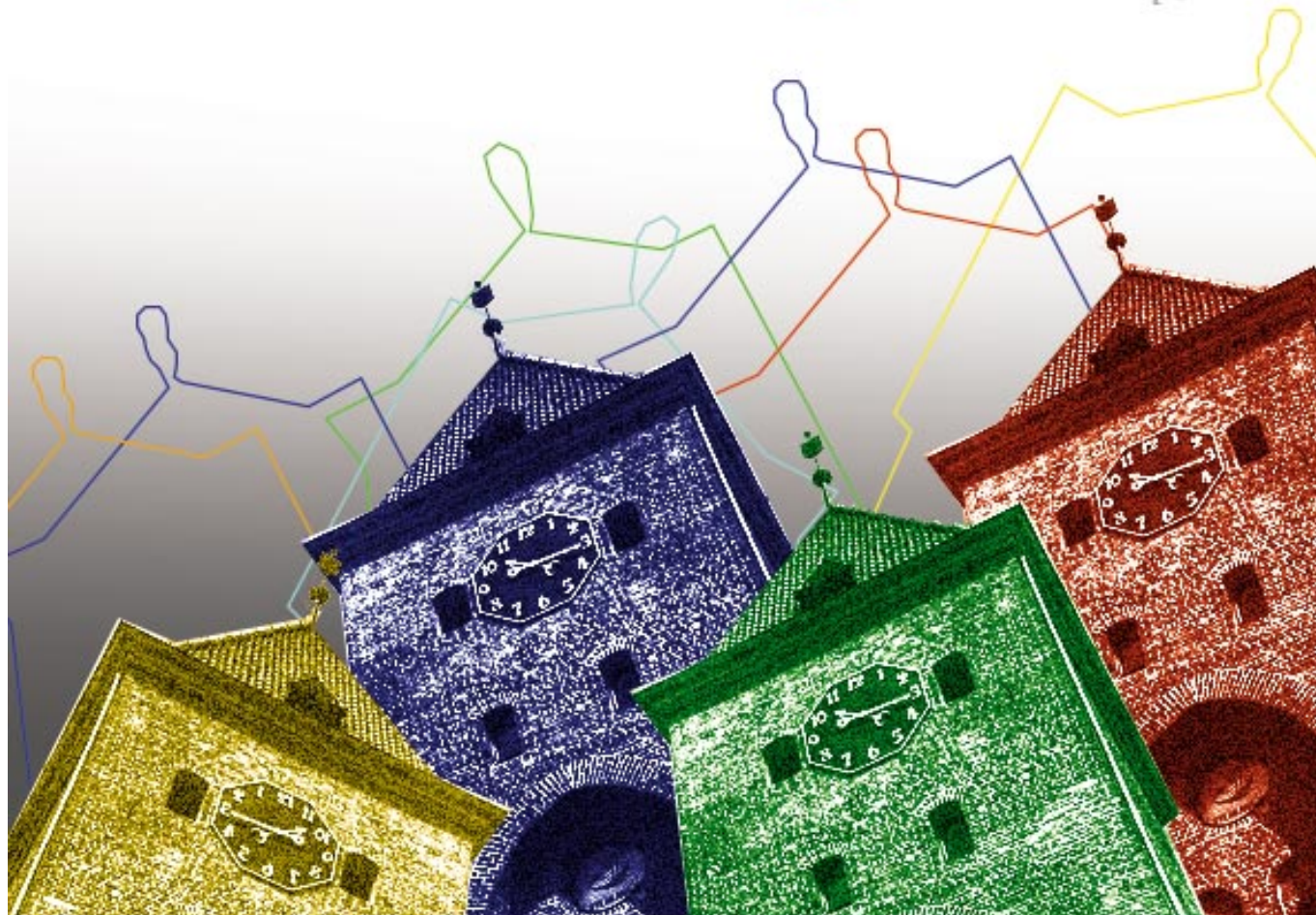


KONKURS PLASTYCZNY



Witold Wróblewski Prezydent Elbląga, Centrum Sztuki Galeria EL i Młodzieżowy Dom Kultury w Elblągu zapraszają dzieci i młodzież do udziału w konkursie plastycznym, związanym z rocznicą 780-lecia Elbląga. Termin składania prac: 26 maja 2017 r.

Konkurs skierowany jest do dzieci i młodzieży w wieku 3–19 lat. Warunkiem uczestnictwa jest samodzielne wykonanie pracy konkursowej. Tematyka prac konkursowych nawiązywać

powinna do obchodów 780. rocznicy założenia Elbląga.

Prace plastyczne powinny/mogą zawierać wątki związane z Elblągiem, odnosić się do jego historii, teraźniejszości, rozpoznawalnych i ważnych miejsc oraz postaci, rocznicy 780-lecia; mogą też być swego rodzaju refleksją nad znaczeniem Elbląga w świadomości autora pracy.

Prace oceniane będą w 6 kategoriach:

- a) 3-6 lat – prace w dowolnej technice plastycznej,
- b) 6–9 lat – prace w dowolnej technice plastycznej,
- c) 9–12 lat – prace w dowolnej technice plastycznej,
- d) 13–19 lat – plakat,
- d) 13–19 lat – prace w dowolnej technice plastycznej,
- e) 13–19 lat – prace multimedialne-dźwiękowe, fotograficzne, video.

Każdy z uczestników składa jedną pracę. Każda powinna być opatrzona kartą informacyjną zawierającą następujące dane: imię i nazwisko autora, wiek, imię i nazwisko opiekuna, adres szkoły, kontakt telefoniczny i mailowy.

O wynikach konkursu uczestnicy zostaną poinformowani do dnia 5 czerwca 2017 r. Prace oceniać będzie 4 osobowa komisja w składzie: Edyta Lichacz, Jarosław Denisiuk, Zbyszek Opalewski, Mariusz Owczarek.

Organizatorzy przewidują nagrody rzeczowe dla laureatów w poszczególnych kategoriach oraz nagrodę Grand Prix. 9 czerwca 2017 nagrodzone prace zostaną wystawione na wystawie pokonkursowej w Centrum Sztuki Galeria EL.

Szczegółowy regulamin konkursu tutaj - [REGULAMIN](#), lub do pobrania na stronie <http://www.galeria-el.pl>