

KWESTIONARIUSZ BADANIA ANKIETOWEGO REALIZOWANEGO W ZWIĄZKU Z PRZYSTĄPIENIEM DO OPRACOWANIA GMINNEGO PROGRAMU REWITALIZACJI DLA MIASTA ELBLĄG

W związku z rozpoczęciem prac związanych z przygotowaniem projektu Gminnego Programu Rewitalizacji dla Miasta Elbląg zapraszamy Państwa do udziału w badaniu kierowanym do mieszkańców Elbląga realizowanym w okresie **od 30 maja do 15 czerwca 2023 roku**.

Gminny Program Rewitalizacji dla Miasta Elbląg określa katalog działań podejmowanych w ramach procesu rewitalizacji przez zaangażowanych w jego realizację interesariuszy rewitalizacji.

Interesariuszami rewitalizacji są w szczególności mieszkańcy wyznaczonego obszaru rewitalizacji, a także właściciele, użytkownicy wieczności nieruchomości i podmioty zarządzające nieruchomościami znajdującymi się na tym obszarze, podmioty prowadzące lub zamierzające prowadzić na obszarze gminy działalność gospodarczą lub działalność społeczną, w tym organizacje pozarządowe i grupy nieformalne, jednostki samorządu terytorialnego i ich jednostki organizacyjne, organy władzy publicznej, jak również wszyscy pozostali mieszkańcy Miasta Elbląg.

Program sporządzony zostanie dla obszaru rewitalizacji wyznaczonego w drodze uchwały Rady Miejskiej w Elblągu nr XXIX/854/2023 z dnia 9 marca 2023 roku w sprawie wyznaczenia obszaru zdegradowanego oraz obszaru rewitalizacji Miasta Elbląg. Granice tego obszaru określa rysunek przedstawiony w kolejnej części formularza.

Niniejsza ankieta jest anonimowa. Udzielane odpowiedzi prezentowane w postaci zbiorczych zestawień statystycznych zostaną wykorzystane do przygotowania szczegółowej diagnozy obszaru rewitalizacji, która będzie stanowić część Gminnego Programu Rewitalizacji dla Miasta Elbląg i pozwolą zaplanować proces rewitalizacji w sposób uwzględniający potrzeby i oczekiwania mieszkańców oraz innych interesariuszy.

Zapraszamy do włączenia się w proces przygotowań Gminnego Programu Rewitalizacji dla Miasta Elbląg.

Prezydent Miasta Elbląg

Część A. Pytania wstępne

A.1. Czy jest Pani lub Pan mieszkanką lub mieszkańcem Elbląga?

*Proszę o zaznaczenie krzyżyka w miejscu **tylko jednej** z odpowiedzi*

- Tak *Jeśli tak, proszę przejść do pytania **A.2***
- Nie, zamieszkuję na terenie innej gminy *Jeśli nie, proszę przejść do pytania **A.4***

A.2. Od ilu lat jest Pani lub Pan mieszkanką lub mieszkańcem Elbląga?

*Proszę o zaznaczenie krzyżyka w miejscu **tylko jednej** z odpowiedzi*

- mniej niż jeden rok
- od jednego do pięciu lat
- od pięciu do dwudziestu lat
- więcej niż dwadzieścia lat
- mieszkam tu od urodzenia
- odmowa odpowiedzi

A.3. Proszę wskazać przy jakiej ulicy Pani lub Pan zamieszkuje:

Proszę o wpisanie nazwy ulicy właściwej dla miejsca zamieszkania

A.4. W jakim stopniu czuje się Pani lub Pan związana lub związany z Elblągiem?

*Proszę o zaznaczenie krzyżyka w miejscu **tylko jednej** z odpowiedzi*

- bardzo mocno związany
- mocno związany
- średnio związany
- w ogóle nie czuję się związany
- odmowa odpowiedzi

Część B. Aktywność społeczna

B.1. Czy głosował(a) Pani lub Pan w ostatnim wyborach do Rady Miejskiej w Elblągu?

*Proszę o zaznaczenie krzyżyka w miejscu **tylko jednej** z odpowiedzi*

- Tak
- Nie
- Odmowa odpowiedzi

B.2. Czy słyszał(a) Pani lub Pan o Elbląskim Budżecie Obywatelskim lub Zielonym Budżecie?

*Proszę o zaznaczenie krzyżyka w miejscu **tylko jednej** z odpowiedzi*

- Tak *Jeśli tak, proszę przejść do pytania **B.3**.*
- Nie *Jeśli nie, proszę przejść do pytania **B.4**.*

B.3. Jeśli tak, czy uczestniczył(a) Pani lub Pan w głosowaniu w Elbląskim Budżecie Obywatelskim lub Zielonym Budżecie?

*Proszę o zaznaczenie krzyżyka w miejscu **tylko jednej** z odpowiedzi*

- Tak, jednokrotnie (w jednej edycji)
- Tak, kilkakrotnie (więcej niż w jednej edycji)
- Nie, nigdy

B.4. Czy w obszarze rewitalizacji działają znane Pani lub Panu organizacje pozarządowe lub grupy mieszkańców?

*Proszę o zaznaczenie krzyżyka w miejscu **tylko jednej** z odpowiedzi*

- Tak
- Nie
- Nie wiem

B.5. Jak często uczestniczy Pani lub Pan w wydarzeniach społecznych lub kulturalnych kierowanych do mieszkańców?

*Proszę o zaznaczenie krzyżyka w miejscu **tylko jednej** z odpowiedzi*

- uczestniczę co najmniej raz w tygodniu
- uczestniczę co najmniej raz w miesiącu
- uczestniczę sporadycznie, maksymalnie kilka razy w roku
- nie uczestniczę w takich wydarzeniach

B.6. Czy w najbliższej okolicy istnieją miejsca, w których mieszkańcy mają możliwość spotkania się w celu samodzielnej organizacji spotkań lub innych aktywności?

*Proszę o zaznaczenie krzyżyka w miejscu **tylko jednej** z odpowiedzi*

- Tak
- Nie
- Nie wiem

Część C. Dostęp do usług

C.1. Jak ocenia Pani lub Pan dostępność usług i różnych form spędzania czasu wolnego w Elblągu?

Proszę o zaznaczenie krzyżykiem właściwych odpowiedzi w tabeli

	pozytywnie	raczej pozytywnie	negatywnie	zdecydowanie negatywnie	nie mam zdania
dostęp do edukacji, w tym do szkół i przedszkoli					
dostęp do sklepów i punktów usługowych					
dostęp do oferty gastronomicznej					

dostęp do oferty kulturalnej (np. kino, koncerty, wystawy)					
dostęp do terenów zieleni (np. parki i skwery)					
dostęp do oferty dedykowanej młodzieży					
ogólnodostępna rekreacja, w tym tereny sportowe					
dostęp do placówek opieki zdrowotnej					
dostęp do komunikacji publicznej					

C.2. W jaki sposób najczęściej porusza się Pani lub Pan na terenie Elbląga w celu zaspokojenia swoich podstawowych potrzeb?

Proszę o zaznaczenie krzyżyka w miejscu **tylko jednej** z odpowiedzi

- komunikacją publiczną (autobusy i tramwaje)
- pieszo
- samochodem
- rowerem
- hulajnogą
- inne Proszę wskazać jakie:

D. Bezpieczeństwo

D.1. Czy Pani lub Pana zdaniem obszar rewitalizacji w Elblągu można nazwać bezpiecznym i spokojnym?

Proszę o zaznaczenie krzyżyka w miejscu **tylko jednej** z odpowiedzi

- zdecydowanie nie
- raczej nie
- raczej tak
- zdecydowanie tak
- nie mam zdania

D.2. Jakiego rodzaju zachowania i sytuacje mające miejsce w obszarze rewitalizacji uznaje Pani lub Pan za nieakceptowalne?

Proszę o zaznaczenie krzyżyka w miejscu **wszystkich właściwych** odpowiedzi

- niszczenia mienia prywatnego
- niszczenie zieleni
- zaśmiecanie przestrzeni publicznej
- spożywanie alkoholu w miejscach publicznych
- zbyt głośne zachowanie w przestrzeni publicznej
- inne Proszę wskazać jakie:

E. Planowane działania

Gminny Program Rewitalizacji będzie określać przedsięwzięcia rewitalizacyjne wskazane do realizacji w najbliższych latach. Przedsięwzięcia te będą miały charakter społeczny i infrastrukturalny. Prosimy o wskazanie, które z nich uznajecie Państwo za najistotniejsze **w wyznaczonym obszarze rewitalizacji**.

E.1. Jakie kierunki działań rewitalizacyjnych na terenie obszaru rewitalizacji są dla Pani lub Pana najbardziej istotne?

Proszę o zaznaczenie krzyżyka lub krzyżyków w miejscu **maksymalnie sześciu** najistotniejszych kierunków spośród wymienionych

- wsparcie aktywności i integracji mieszkańców
- wsparcie rozwoju lokalnej przedsiębiorczości
- wsparcie rozwoju organizacji pozarządowych
- poprawa dostępu do oferty wsparcia dla rodzin
- poprawa dostępu do oferty wsparcia dla seniorów
- poprawa dostępu do oferty wsparcia dla osób z niepełnosprawnościami
- poprawa stanu istniejącego zasobu mieszkaniowego
- poprawa efektywności energetycznej budynków mieszkalnych
- poprawa spójności przestrzeni oraz jej dostosowanie do potrzeb osób ze szczególnymi potrzebami
- poprawa wizerunku i estetyki obszaru rewitalizacji
- poprawa stanu środowiska
- nadawanie priorytetu ruchu pieszego poprzez różne formy uspokojenia i ograniczenia ruchu samochodowego
- rozwój oferty działań służących budowie lokalnej tożsamości mieszkańców
- rozwój oferty działań kulturalnych
- rozwój przestrzeni nadwodnych i kształtowanie frontu wodnego miasta z wykorzystaniem potencjału rzeki
- rozwój przestrzeni publicznych (np. placów lub deptaków)
- rozwój terenów zieleni (np. parków lub skwerów)
- rozwój infrastruktury na działania społeczne i kulturalne
- rozwój infrastruktury sportowej i rekreacyjnej
- rozwój spójnego systemu tras rowerowych
- inne Proszę wskazać jakie:

E.2. Czy przewiduje Pani lub Pan włączenie się we wdrażanie gminnego programu rewitalizacji?

Proszę o zaznaczenie krzyżyka w miejscu **tylko jednej** z odpowiedzi

- Tak *Jeśli tak, proszę przejść do pytania E.3*
- Nie
- Nie wiem, to zależy od rodzaju aktywności *Jeśli tak, proszę przejść do pytania E.3*

E.3. W jakie działania związane z wdrażaniem programu rewitalizacji może się potencjalnie Pani lub Pan włączyć?

Proszę o podanie przykładów

Metryczka

Informacje podsumowujące o respondencie wykorzystywane będą w celu sporządzenia szczegółowej diagnozy obszaru rewitalizacji.

M.1. Płeć

Proszę o zaznaczenie krzyżyka w miejscu tylko jednej z odpowiedzi

- kobieta
- mężczyzna
- inne/odmowa odpowiedzi

M.2. Wiek

Proszę o zaznaczenie krzyżyka w miejscu tylko jednej z odpowiedzi

- do 19 roku życia
- od 20 do 30 roku życia
- od 31 do 45 roku życia
- od 46 do 60 roku życia
- powyżej 60 roku życia

M.3. Status na rynku pracy

Proszę o zaznaczenie krzyżyka w miejscu tylko jednej z odpowiedzi

- uczę się
- studiuję
- jestem osobą pracującą
- jestem osobą bezrobotną
- jestem osobą nieaktywną zawodowo (np. na emeryturze)

M.4. Związek z obszarem rewitalizacji

Proszę o zaznaczenie krzyżyka lub krzyżyków w miejscu właściwych odpowiedzi

- jestem mieszkańcem lub mieszkanką obszaru rewitalizacji
- pracuję w obszarze rewitalizacji
- prowadzę działalność gospodarczą w obszarze rewitalizacji
- korzystam z oferty usług w obszarze rewitalizacji
- inne Proszę wskazać jakie:

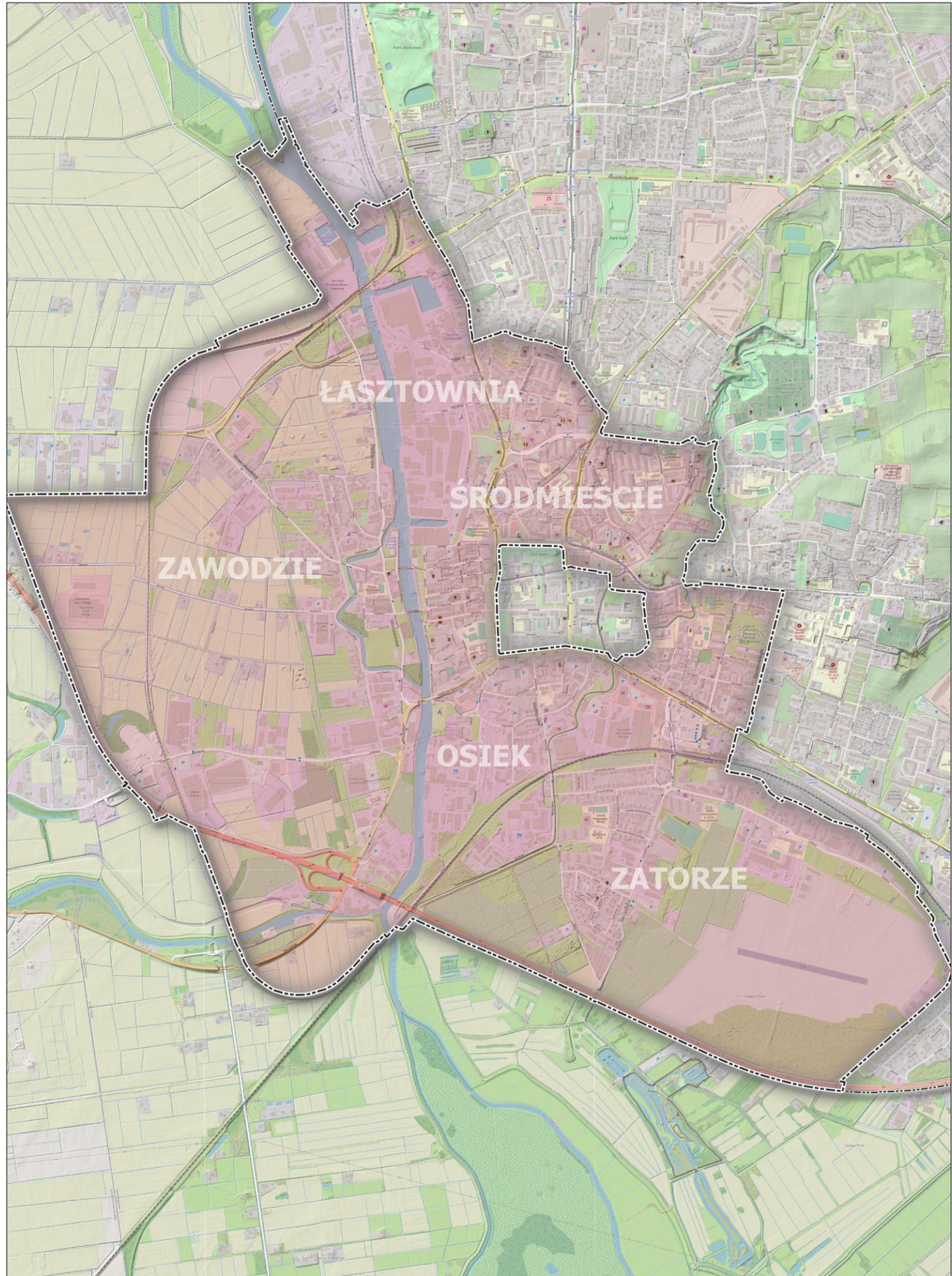


Dziękujemy za wypełnienie formularza i zachęcamy do regularnego śledzenia informacji dotyczących procesu rewitalizacji znajdujących się na stronie internetowej www.elblag.eu w zakładce „Rewitalizacja”.

www.elblag.eu

Uwaga:

Wypełnione formularze przekazywać należy: w formie zeskanowanej pocztą elektroniczną na adres: dsir@umelblag.pl **lub** pocztą tradycyjną na adres Departamentu Strategii i Rozwoju Urzędu Miejskiego przy ulicy Łączności 1, 82-300 Elbląg (z dopiskiem na kopercie: ANKIETA GPR) **lub** osobiście w siedzibie Urzędu Miejskiego w Departamencie Strategii i Rozwoju ul. Łączności 1 (budynek USC, I piętro, pokój nr 14) w godzinach pracy Urzędu.



ŁASZTOWNIA

ŚRÓDMIEŚCIE

ZAWODZIE

OSIEK

ZATORZE