

Zielony Budżet



**Miasto
Elbląg**



Lista projektów:

1. Zielona Kuśnierska.....2
2. Zielony Chodnik.....4
3. Krokusowe pole w parku Modrzewie.....5
4. Zwiększenie drzewostanu przy ul. Częstochowskiej.....6
5. MiniPark Nad Jarem.....7
6. Kłoczowskiego w cieniu drzew.....8
7. Krzewiaste odgródenie parku Modrzewie od zgiełku ul. Mazurskiej.....9



Projekt pn.: Zielona Kuśnierska

Działki nr: 16 i 17/3

Projekt zakłada zagospodarowanie zielenią terenu przy Galerii EL, wzdłuż ulicy Kuśnierskiej.

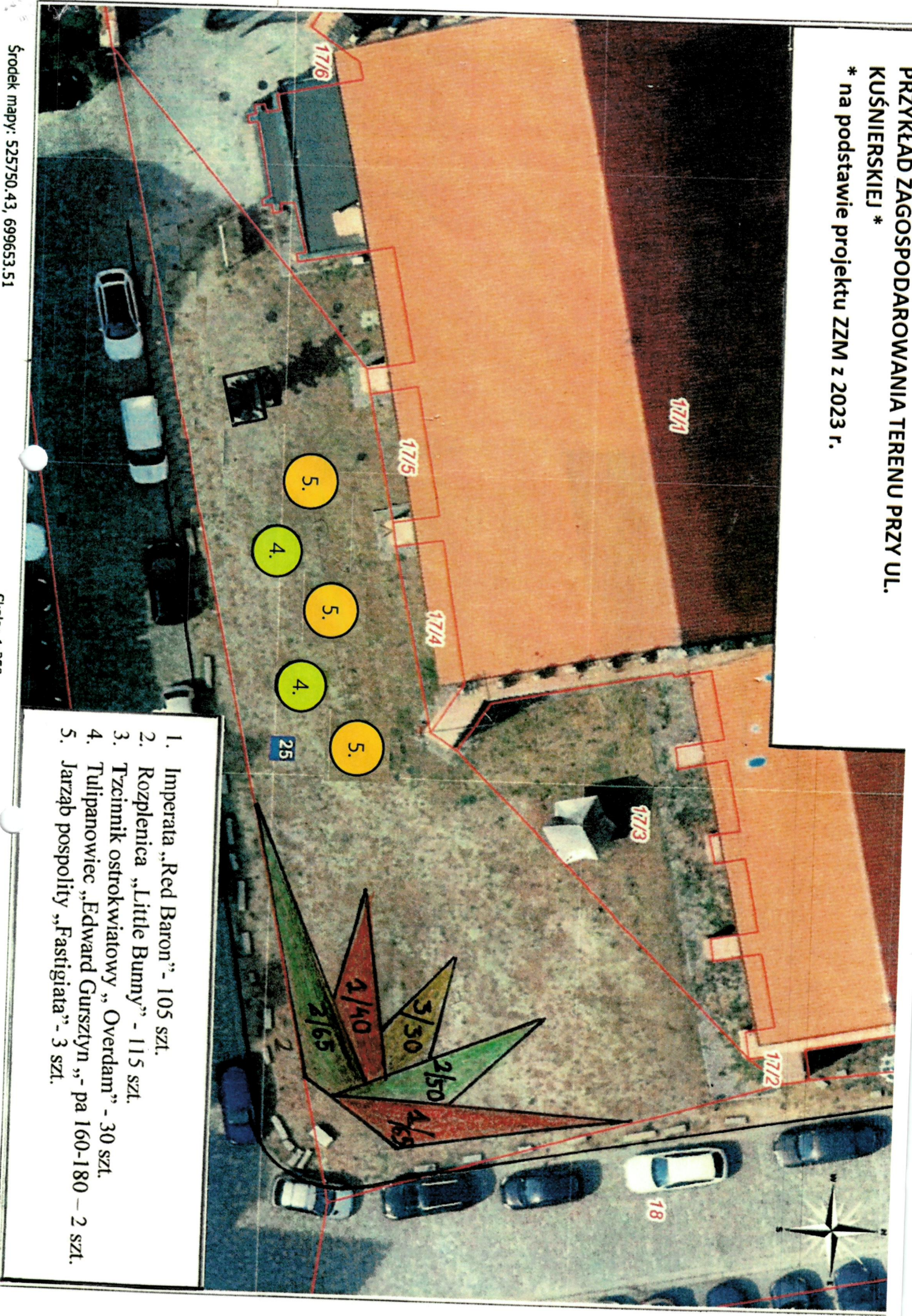
W efekcie intensywnej odbudowy Starego Miasta w Elblągu, od 2008 tereny wokół Galerii EL zaczęto zabudowywać nowymi kamienicami. W chwili obecnej na obszarze całego Starego Miasta nie ma w ogóle terenów zielonych. Skwer wokół Galerii EL, na styku ulicy Kuśnierskiej i Klasztornej, poprzez „zieloną” rewitalizację tego miejsca miałby szansę stać się kieszonkowym „Parkiem Staromiejskim”. Zazielenienie tego miejsca przywróci historyczne zagospodarowanie tego obszaru, bowiem jeszcze przed zniszczeniem Elbląga w 1945 roku na terenie tym rosły wysokie drzewa, a sam teren otoczony był żywopłotem.

Projekt przewiduje utworzenie rabaty z traw ozdobnych o niejednorodnym pokroju, wysokości i kolorze. Tak zróżnicowana wizualnie kompozycja na promienistym planie urozmaici otoczenie Galerii EL i stworzy ramy widokowe dla zlokalizowanych tam form przestrzennych. Zakłada się też posadzenie drzew, które dawały by cień i tworzyłyby zieloną oazę w ścisłej zabudowie Starego Miasta, np.:

- lipy drobnolistne
- kasztanowce
- tulipanowiec „Edward Gursztyn”
- jarząb pospolity
- magnolie

**PRZYKŁAD ZAGOSPODAROWANIA TERENU PRZY UL.
KUŚNIERSKIEJ ***

*** na podstawie projektu ZZM z 2023 r.**



1. Imperata „Red Baron” - 105 szt.
2. Rozplenica „Little Bunny” - 115 szt.
3. Tzcinnik ostrokwiatowy „Overdam” - 30 szt.
4. Tulipanowiec „Edward Gurszyn” - pa 160-180 - 2 szt.
5. Jarzab pospolity „Fastigiata” - 3 szt.

Załącznik do wniosku „Zielony chodnik” złożonego w ramach Zielonego Budżetu 2024

1. Adres i numer działki

Ulica 1 Maja, przy budynku sądu, od strony sklepu piekarni Raszczyk.
Obręb 16, działka 203/4, władający Departament Zarząd Dróg.

2. Opis wybranej roślinności

Proponuję w 5 donicach – w granicach budżetu 10.000 zł, tożsamyh z tymi co już stoją po drugiej stronie torów tramwajowych, posadzić te same drzewka. Da to spójny i ładny wizerunkowo obraz po obydwu stronach torowiska i na obydwu chodnikach.

3. Rysunek sytuacyjny



OPIS PROJEKTU: Krokusowe pole w Parku Modrzewie

Miejsce: jedna z polan w Parku Modrzewie (po uzgodnieniu z Zarządem Zieleni Miejskiej)

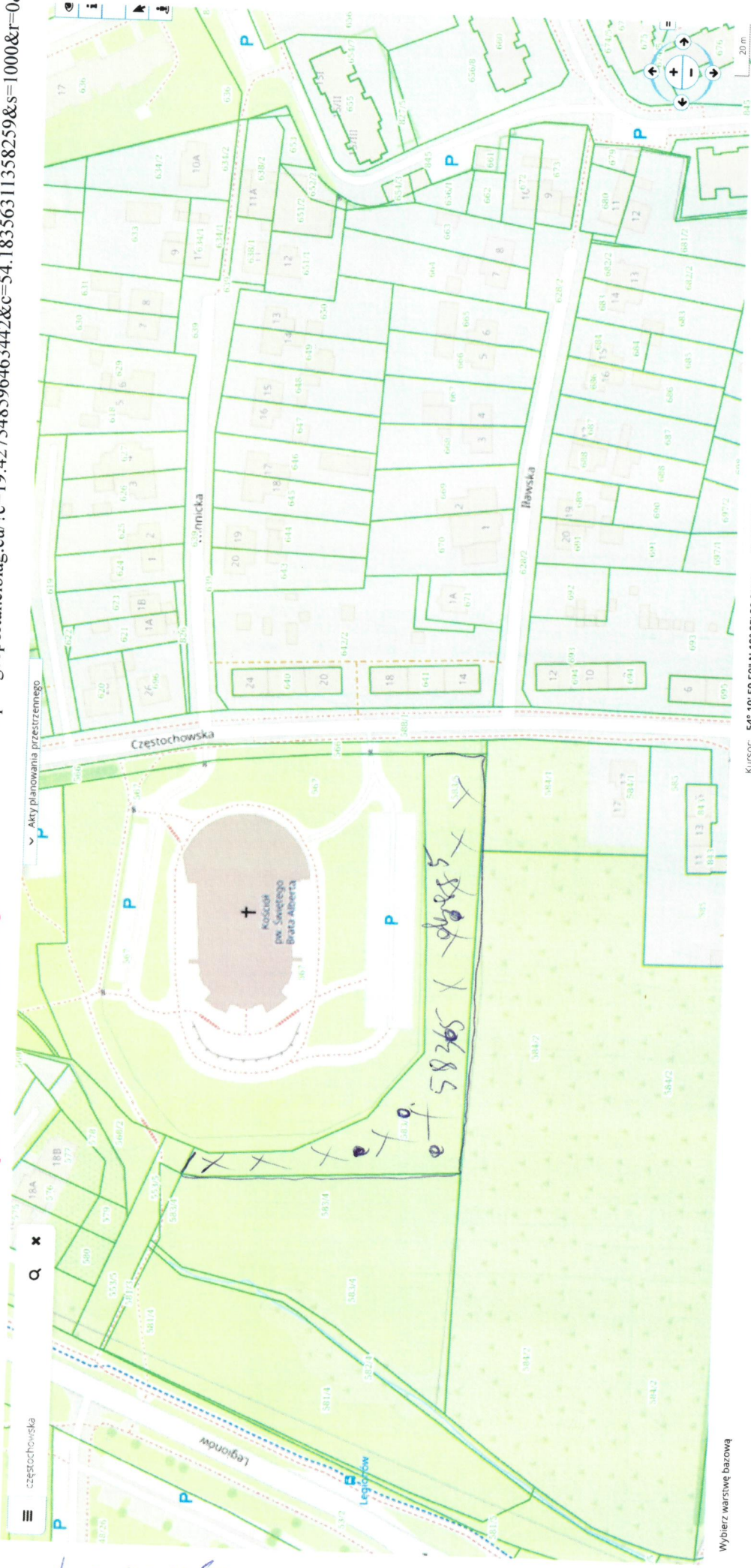
W Parku Modrzewie brakuje kwiatów kwitnących wiosną. Nasada kilkutysięcy krokusów spowoduje, że wiosną Park Modrzewie będzie zachwycał swoim wyglądem i przyciągał setki mieszkańców.

Podobny projekt od wielu lat realizowany jest w Szczecinie pod nazwą „Krokusowa Rewolucja”. W akcję sadzenia krokusów włączają się mieszkańcy co stanowi dodatkowy element społeczno- integracyjny.

Wartość projektu: 5000 zł



583/5 06-5



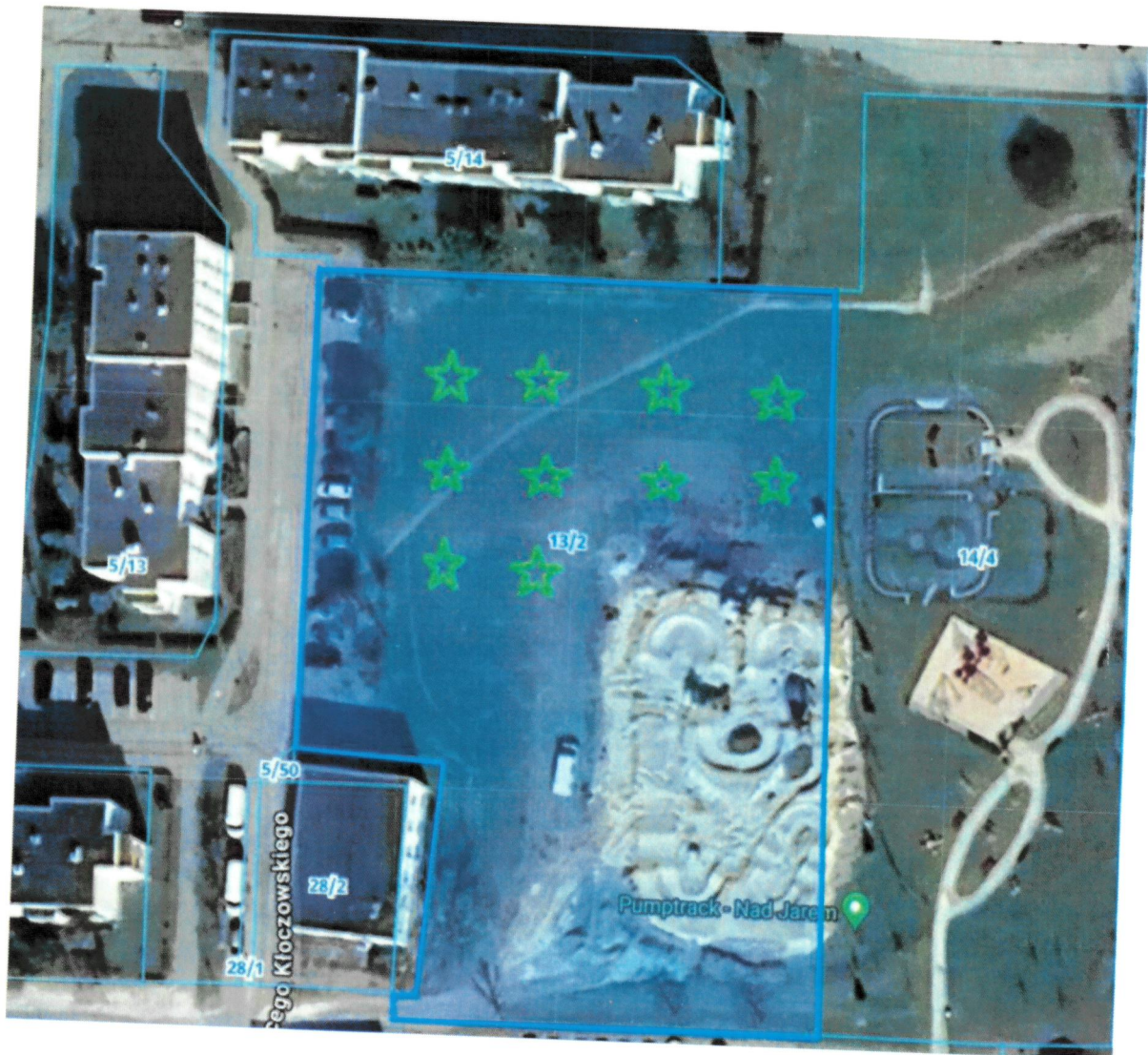
Kursor: 54° 10' 59.50" N 19° 25' 38.85" E X: 702186.52 Y: 527887.93 Map: Układ 1992 (EPSG:2180) 1:1000

06 - drewno listiakie np: klon, brzoza, lipa lub inne
 działka nr 583/5 długość 51.

długość nr 1

Załącznik do projektu pn. „MiniPark Nad Jarem” w ramach Zielonego Budżetu miasta Elbląg (2024)

Proponowany projekt, zlokalizowany w północnej części działki nr 13/2 (zob. zdjęcie mapy poniżej), zakłada nasadzenie od kilku do kilkunastu drzew liściastych (w zależności od dostępnych środków finansowych w ramach Zielonego Budżetu) gatunków rodzimych - np. lipa, brzoza, klon. Głównym celem jest stworzenie przyjaznej przestrzeni z wysokimi drzewami, które nie tylko poprawiają estetykę otoczenia, ale przede wszystkim tworzą zdrowszy mikroklimat, oczyszczając powietrze, regulując gospodarkę wodną, chroniąc przed nadmiernym nasłonecznieniem w coraz bardziej upalne lata, itd. Bliskość wysokich drzew wpływa pozytywnie na odbiór okolicy przez mieszkańców, a na osiedlu Nad Jarem obecnie brakuje takich miejsc. Na poniższej mapce proponowany układ i liczba drzew (oznaczonych gwiazdkami) jest tylko przybliżony – może zostać dostosowany do istniejących warunków, przebiegu ścieżki, itd.



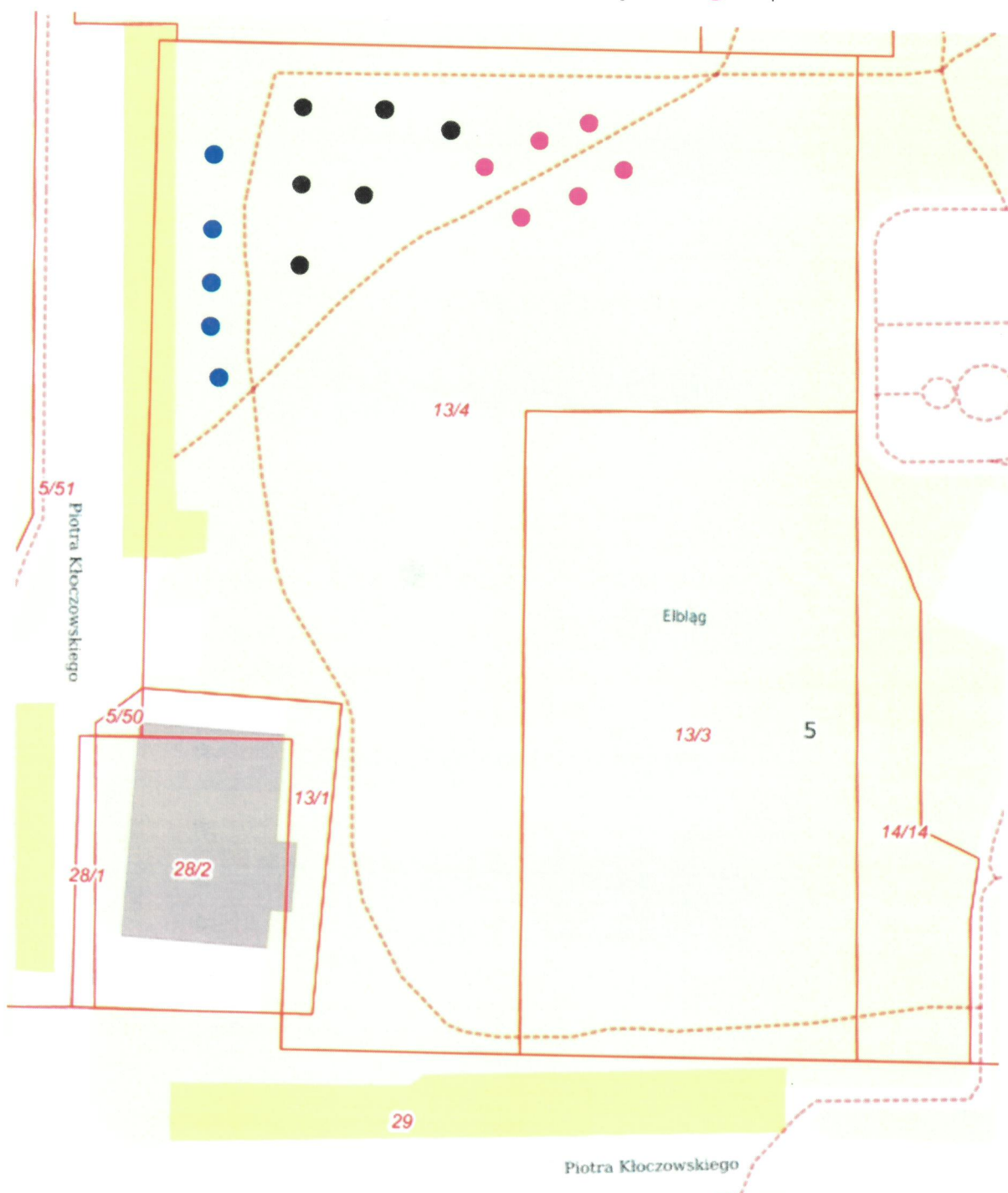
projekt z adresem i nr działki, opisem wybranej roślinności oraz rysunkiem sytuacyjnym danego obszaru

Projekt: Kłoczowskiego w cieniu drzew

Projekt dot. działki nr 13/4 i obejmuje nasadzenia drzew: kasztanowców zwyczajnych, dębów kolumnowych, lip na obszarze zielonym wokół pumptacku.

Mapka:

- Kasztanowiec zwyczajny
- Dąb kolumnowy
- Lipa



Krzwiaste odgródzenie Parku od zgiełku ulicy Mazurskiej

Uzupełnienie istniejącego żywopłotu spójnym gatunkiem roślin oraz dosadzenie nowych części żywopłotu, aby całkowicie odgrodzić park od ul. Mazurskiej.

